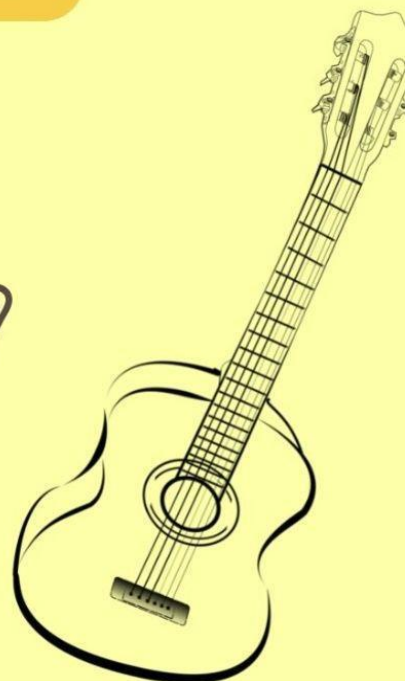
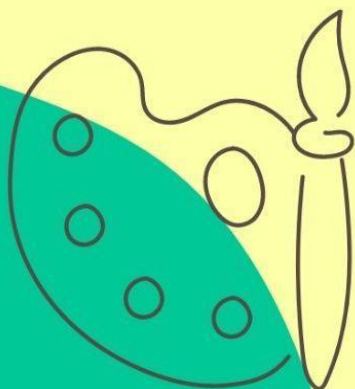




SERVEIS AFA 2022 - 2023

[HTTPS://AFACAMINS.CAT](https://afacamins.cat)



Benvolgudes famílies!

Un any més des de l'AFA treballem per oferir un ventall de serveis amb activitats variades i enriquidores, que ofereixin qualitat al lleure dels infants i servei a totes les famílies interessades.

Pel que fa al **servei de menjador** seguim comptant, un any més, amb Ecomenja que ofereix una alimentació sana i menús ecològics. El **servei d'acollida** tant del matí com de la tarda el segueixen oferint l'equip de monitores i monitors contractats/des per l'AFA i respecte les **activitats extraescolars** comptem amb professionals i entitats que es basen en una pedagogia activa i d'acompanyament respectuós del desenvolupament dels infants, acord amb el projecte pedagògic de l'escola. La persona contractada per coordinar tots els serveis és la Maria Jiménez.

A continuació us presentem tots els **serveis que s'oferiran durant el curs 2022/23** amb els horaris, inscripcions i preus, que estan pendents de ser aprovats pel Consell Escolar de l'Escola Camins.

Qualsevol pregunta no dubteu en posar-vos en contacte amb nosaltres a través del correu del AFA afacamins@gmail.com.

Salutacions cordials

AFA Escola Camins.

MENJADOR ESCOLAR

Gestionat per l'empresa Ecomenja

Ecomenja és una empresa dedicada a la gestió integral del servei de menjador escolar ecològic. Quin és el seu objectiu principal? Segons Ecomenja: "Millorar l'alimentació dels nens i nenes en edat escolar i incidir en l'educació per a una alimentació saludable. Per a nosaltres la cuina ecològica és un compromís amb la qualitat, la salut i el medi ambient. Creiem fermament que som el que mengem i ens esforcem per treballar de forma coherent amb els valors que això representa. L'alimentació és la font de la què el nostre organisme obté tot allò que necessita per seguir el cicle de la vida."

Inscripció al servei de menjador

Ecomenja ha preparat un formulari d'inscripció al servei de menjador que trobareu al següent enllaç: [Enllaç a la inscripció al menjador](#)

Període d'inscripció

Del 1 de juny al 1 de setembre de 2022

Preu menjador

MENJADOR ESCOLAR	
PREU MENÚ FIXES	PREU MENÚ EVENTUALS
6,60 €*	7,60€
Preu per dia	

*L'import del servei de menjador per l'alumnat fixe es generarà en dos conceptes diferents però en un únic cobrament: servei de menjador diari per un import de 6,33€/dia, i millora qualitat alimentària per un import de 0,27€/dia.

Període servei de menjador

Del 5 de setembre de 2022 al 22 de juny de 2023 (alumnes P4 – 6è)

L'inici del servei pels alumnes de P3 està pendent de confirmar.

ALTA SOCIS/ES AFA

La quota per a ser sòcia de l'AFA és de 30€ per família al curs i s'inverteixen en:

- ✓ Donar suport a l'escola per oferir la millor atenció a tots i totes les alumnes amb l'adquisició de material, millora de les instal·lacions...
- ✓ Dur a terme els projectes d'inversió anual, escollits per l'Assemblea general de l'AFA, i que pot presentar qualsevol membre de la comunitat educativa.
- ✓ Realitzar xerrades i tallers per a famílies i professionals (mestres i monitoratge) per seguir millorant l'acompanyament educatiu i emocional dels infants.
- ✓ Organitzar activitats familiars durant tot el curs (festes tradicionals, festes pròpies, dissabtes en família, activitats lúdiques i esportives...)

Com fer-se sòcia

Si el curs 2021-22 heu sigut sòcies, al setembre es cobrarà la quota corresponent al nou curs.

Si el curs 2021-22 no vau ser sòcies, podeu enviar un correu a ecmenjador@escolacamins.cat sol·licitant l'alta.

Si sou una família de nova incorporació rebreu un formulari a través de l'escola al moment de la matrícula.

Pagament de la quota

La quota es cobrarà del 1 al 5 de setembre de 2022 per aquelles famílies que ja sou sòcies. Si voleu podeu fraccionar el pagament enviant un correu a ecmenjador@escolacamins.cat abans del 30 d'agost. Si no es comunica abans de la data límit es cobrarà la totalitat de la quota entre el 1 i el 5 de setembre.

SERVEI D'ACOLLIDA I EXTRAESCOLARS

Inscripcions als serveis de l'AFA

L'AFA disposa de l'aplicatiu Ampasoft per tal que les famílies feu la inscripció als serveis d'acollida i extraescolars.

Família sòcia de l'AFA:

- ✓ Rebràs un correu amb un usuari i l'enllaç per a obtenir una nova contrasenya per accedir a l'aplicació Ampasoft.
- ✓ Si ets sòcia i un nou fill/a comença aquest any a l'escola Camins, us arribarà un formulari de preinscripció per correu electrònic a través de l'escola.

Família no sòcia:

- ✓ A les famílies de nova incorporació, l'escola us farà arribar un formulari de preinscripció als serveis de l'AFA.
- ✓ Les famílies que ja formeu part de l'escola i no sou sòcies, podeu enviar un correu a ecmenjador@escolacamins.cat amb el nom tutor/a, nom infant i curs, i serveis als que es vol inscriure.

Informació de pagament dels serveis d'acollida i extraescolars

- Els pagaments es faran mitjançant rebut bancari el dia 1 de cada mes.
- Per poder gaudir de les activitats gestionades per l'AFA cal estar al corrent de pagament de tots els rebuts.
- En cas de devolució de rebuts, l'usuari/a es fa càrrec de la comissió per devolució que cobra el banc que és de 7,50€.
- La quota d'acollida del mes de setembre serà proporcional a les setmanes que s'utilitzin (alumnes de P3 i els seus germans i germanes).

Període del servei d'acollida i de les activitats extraescolars

Del 5 de setembre de 2022 al 22 de juny de 2023 (alumnes P4 – 6è)

L'inici del servei d'acollida pels alumnes de P3 està pendent de confirmar.

SERVEI D'ACOLLIDA

L'acollida ofereix un espai on poder deixar als infants, tant abans de començar la jornada escolar com després d'acabar-la. En aquest espai poden esmorzar, berenar... sempre acompanyats per monitores i monitors contractats per l'AFA que els preparen espais de jocs i activitats per atendre les diferents necessitats i inquietuds.

El servei d'acollida seguirà tenint uns horaris establerts d'entrada ja que ens permet una rebuda més personalitzada i una millor organització del servei.

Per tal d'atendre la diversitat familiar i afavorir la conciliació laboral i familiar, estem valorant més possibilitats d'ús del servei d'acollida, intentant cobrir millor les necessitats i situacions familiars diverses.

Període d'inscripció

Del 1 de juny al 31 d'agost de 2022.

Preus servei d'acollida de matí

ACOLLIDA MATÍ	7.45h a 9.00h		8.30h a 9.00h	
	Sòcies	No sòcies	Sòcies	No sòcies
1 dia/ setmana	10 €/mes	14 €/mes	7,5 €/mes	11,5 €/mes
2 dia/ setmana	15 €/mes	19 €/mes	10 €/mes	14 €/mes
3 dia/ setmana	20 €/mes	24 €/mes	12,5 €/mes	16,5 €/mes
4 o 5 dies/setmana	25 €/mes	29 €/mes	15 €/mes	19 €/mes
Eventual	3 €/dia	7 €/dia	3 €/dia	7 €/dia

Els torns d'entrada al servei d'acollida són 3 i la porta estarà oberta durant 5 minuts. Si arribeu fora de l'horari, haureu d'esperar al següent torn d'entrada.

7:45h	8:10h	8:30h
-------	-------	-------

Preus servei d'acollida de tarda

ACOLLIDA TARDA	16.30 a 17.00h		16.30 a 17.30h		16.30 a 18.00h	
	Sòcies	No sòcies	Sòcies	No sòcies	Sòcies	No sòcies
1 dia/setmana	7,5 €/mes	11,5 €/mes	10 €/mes	14 €/mes	12,5 €/mes	16,5 €/mes
2 dia/setmana	10 €/mes	14 €/mes	15 €/mes	19 €/mes	20 €/mes	24 €/mes
3 dia/setmana	12,5 €/mes	16,5 €/mes	20 €/mes	24 €/mes	27,50€/mes	31,5 €/mes
4 o 5 dies/setmana	15 €/mes	19 €/mes	25 €/mes	29 €/mes	35 €/mes	39 €/mes
Eventual	3 €/dia	7 €/dia	3 €/dia	7 €/dia	3 €/dia	7 €/dia

ACTIVITATS EXTRAESCOLARS

Període d'inscripció

S'ofereixen 2 períodes d'inscripció, donant l'oportunitat a les famílies que ja tenen plaça a una extraescolar poder seguir el curs vinent.

Renovació de plaça (curs 2021-22)	del 1 al 15 de juny
Inscripcions noves	del 15 de juny al 31 d'agost

Informació rellevant

- Les quotes porten incloses les despeses estructurals que aquest any s'han ajustat a 3€.
- Cada extraescolar requereix un mínim d'infants per dur-la a terme.
- La inscripció a una activitat extraescolar determina el compromís d'assistència de tot el trimestre. Si un/a alumne es dona de baixa abans d'acabar el trimestre, es cobrarà la quota sencera.
- Es podrà realitzar una classe de prova de les extraescolars abans d'inscriure's. Cal comunicar-ho a la Maria, coordinadora de serveis a través del seu correu electrònic o telèfon, per tal que ho pugui organitzar amb el monitor o monitora de l'activitat.
- Les activitats d'iniciació a l'esport, psicomotricitat i aeròbic les ofereix el Patronat Municipal d'Esports i per tant, cal fer les inscripcions a les oficines del Patronat.

Les activitats que oferim estan curosament escollides perquè guiïn a l'infant en la connexió ment, cos i ànima. Les activitats pretenen oferir un espai de gaudi d'un mateix i de la relació amb els altres, i amb el propi entorn.

- **Aikido amb Aikidomakoto**
- **Anglès lúdic amb Isotròpic**
- **Anglès amb Kids&Us**
- **Bàsquet amb Club de Bàsquet les Franqueses**
- **Botix amb Isotròpic**
- **Calaix de sastre amb Aida i Saray**
- **Circ amb Isotròpic**
- **Dansa creativa amb Neus Cots**
- **Dansa urbana amb Isotròpic**
- **Escacs amb Club d'escacs Les Franqueses**
- **Escola de Música**
- **Exploradors a la cuina amb Maria Fernández**
- **Iniciació a l'atletisme amb Grow**
- **Ioga amb Berta**
- **Multiesport amb Isotròpic**
- **Patinatge artístic amb Club Patinatge Les Franqueses**
- **Petits exploradors amb Isotròpic**
- **Teatre amb Isotròpic**

A més el patronat d'esports ofereix a l'escola: Psicomotricitat, Iniciació esportiva i Aeròbic (La informació la trobareu al patronat d'esports de les Franqueses del Vallès)

	DILLUNS	DIMARTS	DIMECRES	DIJOUS	DIVENDRES
12:45h a 13:45h	Circ (4rt - 6è)	Teatre (3r - 6è)	loga (3r - 6è)	Dansa creativa (1r - 2n)	Aikido (4rt - 6è)
13:45h a 14:45h	Circ (1r - 3r)	Teatre (P4 - 2n)	loga (P4 - 2n)	Dansa creativa (P4 - P5)	Aikido (1r - 3r)
12:45h a 14:45h	Escola de Música				
16:30h a 17:45h	Anglès amb Kids&Us Marcia i (2º)	Anglès amb Kids&Us Emma (P4 i P5)	Anglès amb Kids&Us Oliver i (1r)	Anglès amb Kids&Us Pan&Paul i (2n-3r) amb prova nivell	Anglès amb Kids&Us Sam (P3)
16:30h a 18:00h	Calaix de Sastre (P3 - 6è)	Calaix de Sastre (P3 - 6è)	Calaix de Sastre (P3 - 6è)	Calaix de Sastre (P3 - 6è)	
	Patinatge (P3 - 6è)	Anglès Isotròpic Fun on Board (P4 - 6è)	Petits exploradors (P4 - P5)	Anglès Isotròpic Fun on Board (P4 - 6è)	
	Atletisme (2n - 6è)	Pre-botix (1r - 2n)	Escacs (1r - 6è)	Atletisme (P3 - 1r)	
	Botix 1 (3r - 4rt) Botix 2 (5è - 6è)	Multiesports (2n - 6è)	Dansa urbana (3r - 6è)	Bàsquet (1r - 6è)	
	Psicomotricitat (P3 - P4)	Iniciació esportiva (P5 - 1r)	Aeròbic (2n - 6è)	Exploradors cuina (2n - 6è)	

AIKIDO AMB AIKIDOMAKOTO

En aquesta activitat, tot jugant i fomentant un clima de companyonia i col·laboració, iniciem als infants en les actituds bàsiques que caracteritzen l'Aikido: la calma davant els conflictes, el rebuig de la violència, la cooperació harmoniosa i respectar i fer-se respectar sense agressivitat.

L'Aikido es fonamenta en els valors de les arts marcial internes: autoconsciència, respecte i cura d'un mateix i dels altres, adaptació, equilibri i harmonia. És global ja que contempla els aspectes motors, afectius, intel·lectuals, socials i mentals.

Horari	Preu	Participants
Divendres de 12.45h a 13.45h (4rt – 6è)	Socis/es: 38 €/mes	De 6 a 12 alumnes
Divendres de 13.45h a 14.45h (1r – 3r)	No socis/es: 42 €/mes	

ANGLÈS AMB ISOTROPIC

English Fun on Board

Fa servir una metodologia que gira entorn els jocs de taula. L'activitat parteix de la filosofia d'aprendre jugant i pretén acostar l'anglès de manera distesa i lúdica. El joc ens ofereix l'oportunitat de treballar la comunicació tant escrita com oral.

Cada setmana es presentarà un joc de taula diferent, es treballaran diferents continguts i habilitats diverses i altres aspectes importants per al desenvolupament cognitiu dels alumnes.

Horari	Preu	Participants
Dimarts o Dijous de 16.30h a 18.00h Cal triar 1 dia de la setmana i es faran grups per cicle (P4 – P5, 1r - 2n, 3r - 4rt, 5è - 6è)	Socis/es: 30 €/mes No socis/es: 34€/mes Matrícula: 23€	De 6 a 9 alumnes

ANGLÈS AMB KIDS AND US

Kids&Us fa servir una metodologia d'aprenentatge basada en el procés natural d'adquisició de la llengua materna, un procés infal·libre que té lloc en un ordre determinat, natural i espontani. Les criatures arriben al món dotades d'un cervell en el qual la majoria de circuits estan desconnectats, entre ells els del llenguatge. Per connectar i activar aquesta poderosa xarxa, l'hem d'envoltar d'estímuls significatius que potenciïn al màxim les habilitats innates per aprendre. A Kids&Us volem aprofitar i optimitzar tots els mecanismes que s'activen durant els primers anys de vida per posar-los al servei de l'aprenentatge d'una segona o tercera llengua.

Horari	Preu	Participants
16:30 A 17:45H	Socis 67€ /mes No socis 71€ /mes Material 79€	De 6 a 10

DILLUNS	DIMARTS	DIMECRES	DIJOUS	DIVENDRES
Per infants que al curs 21/22 han fet OLIVER i alumnes nous de 2º faran MARCIA	Per infants de P4 i P5 que no han fet anglès faran EMMA	Per infants que al curs 21/22 han fet EMMA i alumnes de 1º faran OLIVER	Per infants que al curs 21/22 han fet MARCIA i els alumnes de 2º i 3r amb prova de nivell per entrar faran PAM&PAUL	Per infants de P3 SAM

Per als infants que heu fet anglès aquest curs 21/22 i voleu continuar el proper curs 22/23 us enviarem un enllaç per fer la matrícula.

Els infants de nova matriculació que vulgueu fer la inscripció pel proper curs 22/23 caldrà que ompliu la fitxa de dades que us facilitarem. La podeu demanar enviant un correu a ecmenjador@escolacamins.cat

Omplint aquest formulari o fitxa de dades, autoritzareu a l'AMPA Camins a donar les vostres dades a Kids&Us Granollers qui si és necessari es posarà en contacte amb les famílies interessades per explicar el procediment d'adjudicació del grup, dia i nivell que li correspon a cada alumne. Un cop tingueu l'informació, si voleu fer la inscripció definitiva a l'activitat d'anglès, l'haureu de formalitzar a través d'ampasoft com la resta d'activitats extraescolars.

BÀSQUET AMB CLUB DE BÀSQUET LES FRANQUESES

L'escola de bàsquet Camins ofereix la possibilitat de conèixer aquest esport amb la facilitat de fer-ho en el mateix centre escolar. Té com a finalitat principal promoure el bàsquet entre els/les alumnes de l'escola amb la possibilitat de formar part més endavant dels equips del club de bàsquet del Patronat d'Esports de Les Franqueses del Vallès. L'activitat està gestionada per l'AMPA però es treballa conjuntament amb el Patronat d'Esports, qui aporta els/les monitors/es qualificats que duen a terme l'activitat. S'ofereix un espai de descoberta d'aquest esport, sense promoure la competició, aprenent a treballar en equip i compartint una experiència en un ambient amigable, correcte, sa i esportiu.

Horari	Preu	Participants
Dijous de 16:30h a 18:00h (1r – 6è)	Socis/es: 27€ /mes No socis/es: 31€/mes	A partir de 6 alumnes

CALAIX DE SASTRE AMB SARAY i AIDA

És una activitat on es realitzen diferents tallers: Manualitats, Jocs, lectura de contes, disfresses, maquillatge... (moltes d'elles amb materials reciclats).

L'objectiu és el desenvolupament creatiu, potenciar la imaginació, treballar en equip, recolzar els hàbits: d'ordre, neteja, respecte pels companys i els materials...

Horari	Preu	Participants
De Dilluns a Dijous de 16.30h a 18.00h (P3– 6è)	Socis/es: 17 €/mes No socis/es: 21 €/mes (1 dia a la setmana)	De 6 a 12 alumnes

CIRC AMB ISOTROPIC

Al Taller de Circ entenem el circ com una activitat integral en la que connectem el cos, la ment i les emocions a fi de conèixer i potenciar les nostres capacitats físiques i mentals per autosuperar-nos. Es tracta d'una activitat que combina en sí mateixa diferents tècniques de circ (en funció de les possibilitats de l'espai) a través de les quals potenciem d'una manera diferent habilitats físiques i artístiques alhora.

- Acrobàcia de terra: Acrodanse (barreja de moviment amb elements tècnics acrobàtics) i Tècnica d'acrobàcia (tombarelles, rodes, verticals, quintes, palomes, rondades...)
- Equilibris sobre persones: Control pròpi del cos, ús del propi pes del cos per tal de treballar contrapesos, palanques i equilibris amb la resta del grup.
- Malabars: Familiarització de diferents malabars i manipulació d'aquests.

Horari	Preu	Participants
Dilluns de 12.45h a 13.45h (4rt – 6è)	Socis/es: 26 €/mes No socis/es: 30 €/mes	A partir de 8 alumnes
Dilluns de 13.45h a 14.45h (1r – 3r)	Matrícula: 28€	

DANSA CREATIVA AMB NEUS COTS

La dansa i el moviment són innats en l'ésser humà, una forma espontània de comunicar-se.

Crearem un espai on descobrir, explorar, jugar amb el nostre cos i les seves infinites possibilitats de moviment. Aprendran a moure's deixant-se portar per la imaginació, aconseguint crear el moviment lliure que porten dins. Un espai amb un ambient agraït, ple d'il·lusió i motivació.

Horari	Preu	Participants
Dijous de 12.45h a 13.45h (1r – 2n)	Socis/es: 26 €/mes No socis/es: 30 €/mes	A partir de 8 alumnes
Dijous de 13.45h a 14.45h (P4 – P5)		

DANSA URBANA AMB ISOTROPIC

L'extraescolar de Dansa està pensada per a que els infants coneguin una nova forma de comunicació, l'expressió corporal. Creant un espai de no-judici, on tothom tingui la oportunitat per a expressar-se de forma lliure i creativa, enfortirem la construcció d'una autoimatge positiva i sana. La unitat que es proposa, busca ampliar les possibilitats de comunicació corporal a través d'activitats d'expressivitat que potencien el descobriment i l'exploració física, i mitjançant la creativitat en tasques d'elaboració de dissenys coreogràfics. En suma, la musicalitat i la memòria seran algunes de les aptituds que treballarem, des de diferents coreografies que s'ensenyaran al llarg del curs. Així doncs, les sessions es dividiran en consciència i expressió corporal, coreografia i taller de creació. Els estils de dansa que es treballaran (aquests s'adeqüen a cada grup) seran estils de dansa urbana com el hip hop, funky...

Horari	Preu	Participants
Dimecres de 16.30h a 18h (3r – 6è)	Socis/es: 28 €/mes No socis/es: 32 €/mes Matrícula: 18€	A partir de 8 alumnes

ESCACS AMB CLUB LES FRANQUESES

L'objectiu principal és fomentar l'interès, passió i aprenentatge pels escacs. Per assolir aquest objectiu la metodologia d'ensenyament serà a través de jocs vivencials, històries, contes i jocs relacionats amb els escacs a més de les pròpies partides.

La manera de treballar els continguts serà primordialment en grup, de manera participativa i interactiva amb el mestre.

Tindran la possibilitat de participar a dos torneigs al llarg del curs.

Horari	Preu	Participants
Dimecres de 16.30h a 18h (1r – 6è)	Socis/es: 27 €/mes No socis/es: 31 €/mes Material: 23€	A partir de 6 alumnes

ESCOLA DE MÚSICA CAMINS AMB JOSE M^a RUBIO

La música ajuda a desenvolupar la creativitat, millora la capacitat d'expressió, de comunicació i desenvolupa les diferents intel·ligències: musical, lingüística, lògica-matemàtica, espacial, corporal, interpersonal, intrapersonal i naturalista (mètode i ordre); millora la capacitat de treballar en equip, la disciplina, la constància i l'esforç; i també és una font d'esbarjo i gaudi sense límits!

Us animem a venir amb nosaltres a gaudir i aprendre un nou llenguatge, una nova manera d'expressar-se, de sentir i comunicar-se! Concerts, activitats, tallers i molta música ens esperen!

En el següent enllaç hi trobareu tota la informació: classes, horaris, professorat, instruments...

[Escola Música Camins](#)

Per qualsevol consulta podeu posar-vos en contacte amb el Jose M^a Rubio, director de l'escola de música:

Telèfon: 697672537

Correu electrònic: jrubio57@xtec.cat

EXPLORADORS A LA CUINA AMB MARIA FERNÁNDEZ

A cada casa hi ha un espai, ple d'oportunitats de fer descobertes sobre la natura, sobre l'entorn, sobre el nostre cos i els nostres sentits, la nostra història...és LA CUINA!!

Obrim la porta als infants per entrar-hi amb ulls d'exploradors, de naturalistes, d'artistes, d'historiadores, gastrònoms... per apropar-nos a quelcom tant quotidià, però tant complexa en els seus vincles, com és el menjar, amb la intenció de fer créixer una mirada que promogui l'autonomia, la salut, i la curiositat, així com el respecte cap a nosaltres mateixos i el món del que formem part.

Aquesta activitat es desenvoluparà realitzant experiments, jocs, reflexions, manipulacions i petits tastos de menjar, però no es preveu preparar àpats per endur, ni substituir cap àpat durant les sessions.

Horari	Preu	Participants
Dijous de 16.30h a 17:45h (2n-6è)	Socis/es: 39 €/mes No socis/es: 43 €/mes	De 5 a 8 alumnes

INICIACIÓ A L'ATLETISME AMB GROW

L'atletisme és un esport que agrupa diverses disciplines. El mot prové de la paraula grega "athlon" que significa competició. És un esport conegut mundialment i es practica arreu del món. La simplicitat i el poc material necessari fa que el pugui practicar tothom, amb unes vambes, roba esportiva i un camp es pot començar a córrer.

L'entrenament serà molt variat, didàctic però sobretot volem que sigui lúdic, incitant-los en la competitivitat però no en la competició especialment. En aquests exercicis que els transformarem a jocs, treballaran la base aeròbica i anaeròbica millorant així la seva condició física amb sprints, activitats de força entre ells. També formen part de l'entrenament l'escalfament i els estiraments. Una part essencial per evitar possibles lesions.

Horari	Preu	Participants
Dilluns de 16:30h a 18:00h (2n – 6è)	Socis/es: 33 €/mes	A partir de 6 alumnes
Dijous de 16:30h a 18:00h (P3 – 1r)	No socis/es: 37 €/mes	

IOGA AMB BERTA

És un espai on cada nen/a experimenta i aprèn com es mou el seu cos a partir de postures corporals, contes i jocs. A través de jugar a ioga els infants aprendran a equilibrar, respirar, concentrar i relaxar el seu cos, ment i ànima.

Horari	Preu	Participants
Dimecres de 12.45h a 13.45h (3r – 6è)	Socis/es: 20 €/mes	De 8 a 12 alumnes
Dimecres de 13.45h a 14.45h (P4 – 2n)	No socis/es: 24 €/mes	

MULTIESPORT AMB ISOTROPIC

Iniciació a l'esport és una activitat pensada per introduir els infants de primària a la pràctica esportiva, presentant un conjunt d'activitats de descoberta de diferents esports. Treballarem habilitats necessàries tant a nivell motriu com a nivell personal, utilitzant els esports d'equip com a base dels aprenentatges. Amb els grups d'edat més grans es treballaran els esports que més els motivin de manera especial.

Horari	Preu	Participants
Dimarts de 16.30h a 18.00h (2n – 6è)	Socis/es: 26 €/mes No socis/es: 30 €/mes Matrícula: 13€	A partir de 8 alumnes

PATINATGE AMB CLUB PATINATGE LES FRANQUESES

Iniciació al patinatge artístic on aprendran a desplaçar-se amb els patins sobre rodes, combinant moviments de dansa amb la sincronització del moviment de les mans i dels peus, provant les primeres figures (saber anar endavant i enrere, el dimoni/equilibri/floreta, el carro o la cadireta, el canó, l'àngel endavant...), tot passant una bona estona.

Horari	Preu	Participants
Dilluns de 16.30h a 18.00h (P3 – 6è)	Socis/es: 24 €/mes No socis/es: 28 €/mes	De 10 a 20 alumnes

PETITS EXPLORADORS AMB ISOTROPIC

A Petits Exploradors realitzem activitats que afavoreixen el pensament científic mitjançant la tecnologia, les matemàtiques i la ciència experimental. Treballem programant robots adequats per aquesta edat, fomentem el pensament lògic i el raonament amb jocs especialitzats i ens iniciem en el món del mètode científic

Horari	Preu	Participants
Dimecres de 16.30h a 18h (P4 – P5)	Socis/es: 29 €/mes No socis/es: 33 €/mes Matrícula: 28€	A partir de 8 alumnes

BOTIX AMB ISOTROPIC

Pre-Botix: Els nens i nenes s'inicien en el món de la programació i la informàtica de manera motivadora i molt divertida. Treballem les bases del pensament computacional i lògic, que en el futur els servirà per programar videojocs, robots i tot tipus d'aparells amb diferents llenguatges.

A Botix I i II: Treballem la robòtica des d'una vessant educativa, amb una gran diversitat de materials. Aprendre a programar diverses màquines i videojocs de la manera més divertida, i així anirem fent les primeres passes en el món de la programació, donant molta importància al pensament computacional. Durant el curs utilitzem una gran varietat de robots educatius i diferents llenguatges de programació per blocs, per tal que els alumnes siguin flexibles i aprenguin a utilitzar els seus coneixements en diferents situacions.

Horari	Preu	Participants
Pre-botix Dimarts de 16.30h a 18h (1r – 2n)	Socis/es: 35 €/mes No socis/es: 39 €/mes	A partir de 8 alumnes
Botix I i II Dilluns de 16.30h a 18h (3r – 6è)	Matrícula: 28€	

TEATRE AMB ISOTROPIC

Al Taller de teatre ens endinsarem en el món teatral a través del joc, creant un espai on poder aturar-se i deixar-se emportar per situacions i personatges imaginats i desitjats. Fomentarem la confiança i seguretat en un mateix, augmentant l'autoestima i el treball en equip. Al final del curs, pujarem dalt de l'escenari, per mostrar i compartir l'obra creada pels infants. Cada sessió constarà de tres parts: Iniciarem amb jocs d'escalfament, desbloqueig i cohesió de grup. Tot seguit entrarem a l'espai de creació i improvisació. Per finalitzar, un moment de recolliment i tancament. Durant el curs practicarem amb la creació de personatge i el muntatge de l'obra teatral.

Horari	Preu	Participants
Dimarts de 12:45h a 13:45h (P4 – 2n)	Socis/es: 24 €/mes No socis/es: 28 €/mes	A partir de 8 alumnes
Dimarts de 13.45h a 14:45h (3r – 6è)	Matrícula: 18€	